



Affligemsestraat 443 , 1770 Liedekerke


Telefoonnummer: +32 053 41 09 27

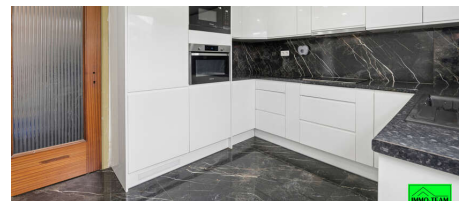
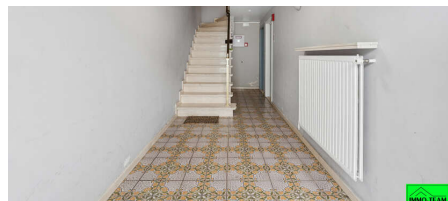
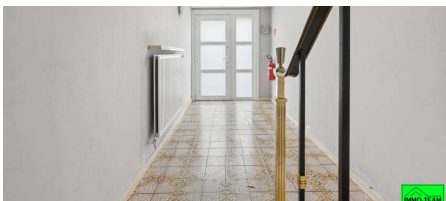
E-mail: info@immoteam.be

TE KOOP - APPARTEMENTSGEBOUW

€ 389.000

Elzenlaan 8, 1770
Liedekerke

Ref. 7704236 



Aantal slaapkamers: 4

Aantal badkamers: 2

Garages: 1

Beschikbaarheid: vanaf akte

Grond opp.: 238m²

EPC: 207kwh/m²/j

Type verwarming: stookolie cv

OMSCHRIJVING

+++ Elzenlaan 8, Liedekerke +++

Charmante en veelzijdige opbrengsteigendom gelegen in een rustige en residentiële wijk, met tal van mogelijkheden voor grote gezinnen, kangoeroewonen of investering. Het gelijkvloers omvat een inpannige garage met dubbele oprit, een volledig ingerichte keuken, aparte wasplaats en een aangenaam aansluitend terras met tuin waar u in alle rust kan genieten. Op het eerste verdiep bevindt zich een ruime en vernieuwde leefruimte met veel lichtinval, twee volwaardige slaapkamers en een badkamer. Het tweede verdiep is eveneens volledig ingericht en beschikt over twee extra slaapkamers, een tweede badkamer en een ingerichte keuken. Dankzij de praktische indeling en de reeds vergunde mogelijkheid tot twee wooneenheden is dit pand ideaal als opbrengsteigendom of voor gecombineerd wonen met familie. Bovendien verkeert de woning in uitstekende technische staat, met conforme elektriciteit en een volledig asbestveilig attest. Een eigendom met enorm veel potentieel en diverse gebruiksmogelijkheden! Interesse? Contacteer ons via 0478/059069 of via info@immoteam.be.

FINANCIIEEL

Prijs: € 389.000,00
Onder BTW stelsel: Nee
Beschikbaarheid: Vanaf akte
Kadastraal inkomen: € 1.085,00
Opbrengsteigendom: Ja

GEBOUW

Aantal gevels: 2
Bouwjaar: 1974
Staat: Goede staat
Voorgevel: Baksteen

COMFORT

Lift: Nee

ENERGIE

EPC score: 207 kWh/m²/jaar
EPC code: 2443482-RES-1
EPC klasse: C
Ramen: Hout of pvc
Elektriciteitskeuring: Ja, conform
Type verwarming: Stookolie cv

TERREIN

Grondoppervlakte: 238,00 m²
Tuin: Ja

INDELING

Keuken: Ja, volledig geïnstalleerd
Slaapkamer 1: 9,66 m²
Slaapkamer 2: 9,08 m²
Slaapkamer 3: 9,66 m²
Slaapkamer 4: 9,20 m²
Badkamer type: Douche en ligbad
Toiletten: 3

STEDENBOUW

Bestemming: Woongebied
Bouwvergunning: Ja
Verkavelingsvergunning: Niet meegedeeld
Voorkooprecht: Nee
Renovatieverplichting: Nee
Asbestinventarisatetest: Ja
Dagvaarding: Niet meegedeeld
Vonnissen: Nee
Kadaster sectie: C
Kadaster nummer: 179

PARKING

Garage: 1
Parkings binnen: Ja

